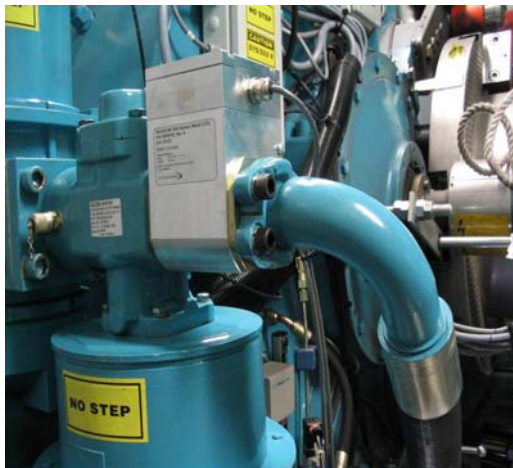


## momac stellt neuen MetalSCAN Sensor zur Online-Überwachung von Getrieben vor

Die fehlerfreie Detektion von beginnenden Schäden an Lagern und Verzahnung, die geringen Investitionskosten und die entfallenden Betreuungs- und Analysekosten zeichnen den MetalSCAN-Sensor aus. Bis heute wurden über 3.000 Sensoren zur Überwachung von Lagerungen und Getrieben in der Industrie, Luftfahrt, Marine, sowie Gasturbinen- und Windkrafttechnik installiert.

Um den Einbau des Sensors in die Ölumlaufleitungen noch einfacher zu gestalten, wird nun auch der 25mm Sensor in einer auf einen 1" SAE Flansch abgestimmten Bauform angeboten. Die aktuelle MetalSCAN 3000 Sensorreihe besteht nun aus 8mm, 25mm und 38mm Sensoren.



MetalSCAN wird vor den Filter in den Ölkreislauf eingebaut und scant induktiv die durch Schädigungen verursachten Metallpartikel. Dazu Stefan Leske, Geschäftsführer der momac:

MetalSCAN ist ein hochprägnantes Online-CMS für ölumlaufgeschmierte Getriebe und Gleitlagerungen, welches ganz ohne kostenintensive Expertenanalysen auskommt. Durch die neue Bauform ist der Sensor mit noch geringerem Aufwand in fast alle Ölfiltersysteme integrierbar, und liefert bereits Monate vor einen bevorstehenden Ausfall eindeutige Warn- und Alarmmeldungen.

So wird ohne großen technischen Aufwand eine maximale Anlagenverfügbarkeit bei optimierten

Kosten erreicht.“

momac stellt auf der 17. und 18. Februar in Dortmund stattfindenden easyFairs Messe Antriebstechnik auf dem Stand B:06 neben "MetalSCAN" auch seine umfassenden Leistungen rund um die Instandhaltung von Maschinen und Anlagen, insbesondere Getriebe, Hydraulikzylinder, E-Motoren, Generatoren sowie die Mechanische Fertigung von Ersatzteilen von Maschinen und Anlagen vor.

### momac GmbH & Co. KG

momac gehört zu den führenden Unternehmen für fachgebietsübergreifende Instandhaltung sowie Neu- und Umbaulösungen des Maschinen- und Anlagenbaus. Das Instandsetzungswerk in Moers / NRW ist auf über 7.000qm Fertigungsfläche u.a. für die fachgerechte und schnelle Reparatur und Komplettüberholung von Produktionsanlagen und deren Komponenten eingerichtet.

Alle Instandhaltungsleistungen rund Mechanik, Hydraulik, Elektrotechnik und Elektromaschinenbau werden von momac aus einer Hand erbracht. Darüber hinaus unterstützt momac Produktionsbetriebe mit dem „modular maintenance concept“ (mmc) bei der Konzeption eines speziell auf die individuellen Bedürfnisse abgestimmten Instandhaltungspaketes.



Veröffentlichung und Nachdruck honorarfrei; ein Belegexemplar an die momac wird freundlichst erbeten.

Bei Rückfragen wenden Sie sich bitte an H. Leske, Telefon 02841-1802-21.

momac GmbH & Co. KG, Postfach 1829, 47408 Moers, [www.momac.de](http://www.momac.de)